

STEICO
Das Naturbausystem


SCHWENK Putztechnik

Eine Marke der quick-mix  Gruppe

EINLADUNG ZUM
3. FORUM
HOLZBAUKOMPETENZ



Im November 2017
5x in ganz Deutschland

 Das Forum Holzbaukompetenz ist von den Architektenkammern als Fortbildung und von der dena auf der Energieeffizienz-Expertenliste anerkannt.




Sehr geehrte Damen und Herren, werte Kunden und Geschäftspartner!

Auch in diesem Jahr laden **STEICO** und **quick-mix** Sie wieder zum Forum Holzbaukompetenz ein. Mit Ihnen zusammen möchten wir das Zimmerei- und Holzbauhandwerk sowie die gemeinsame Arbeit von Putzer- und Stuckateurbetrieben aus neuen Perspektiven betrachten. Als führende Unternehmen der Holzbau- und Putztechnik haben sich **STEICO** und **quick-mix** zusammengeschlossen, um mit dem Forum Holzbaukompetenz längerfristig eine gewerkeübergreifende Plattform einzurichten.

Renommiertere Referenten freuen sich darauf, Ihnen in spannenden Vorträgen zu erläutern, wie Sie sich durch optimale Zusammenarbeit einen Mehrwert für alle Projektbeteiligten schaffen und sich wohlmöglich sogar Wettbewerbsvorteile sichern können, getreu unserem Motto „Ein gewerkeübergreifender Dialog – wenn sich Kompetenzen ergänzen“.

Wir haben das Angebot der Seminare noch einmal regional erweitert, sodass das Forum Holzbaukompetenz in diesem Jahr auch sicher in Ihrer Nähe stattfindet!

Wir freuen uns auf Ihr Kommen.

Ihr


Carsten Beier
Geschäftsführer
quick-mix Gruppe
GmbH & Co. KG

Ihr


Heiko Seibert
Geschäftsführender
Direktor
Vertrieb STEICO SE

Programmablauf

3. Forum

Holzbaukompetenz

EMPFANG UND KLEINE STÄRKUNG ab 8:30 Uhr

SEMINARBEGINN _____ ca. 9:30 Uhr

VORMITTAGSPROGRAMM

- 60 Minuten reichen um Impulse zu setzen, Denkanstöße zu geben und Menschen zu begeistern.
LOVEBRAND

Kaffeepause

- ENEC 2020 – Von geplanten Änderungen und aktuellen Normenwerken
- Fragen und Antworten
- Verputzbare Holzfaserdämmplatten im Holzbau – im Fokus steht die Unterkonstruktion

MITTAGSPAUSE _____ ca. 12:45 Uhr

NACHMITTAGSPROGRAMM _____ ca. 13:45 Uhr

- Mikado Online: Mikado TV
- WDVS mit Holzfaser – Putzausführung und Details

Kaffeepause

- Brandschutz: Hilfen und Möglichkeiten mit Blickrichtung Zukunft
- Fragen und Antworten

ABSCHLIESSENDE WORTE _____ ca. 16:15 Uhr

SEMINARENDE _____ ca. 16:30 Uhr

Die Referenten – viele Gesichter, ein Motto

"Ein gewerkeübergreifender Dialog –
wenn sich Kompetenzen ergänzen"

Bernd Reutemann hat das Studium der Betriebswirtschaft abgeschlossen und sich dann einer mehrjährigen Ausbildung zum Unternehmensberater gewidmet. So stieg er zum Leiter der Unternehmensberatung des Arbeitgeberverbandes DEHOGA auf und ist heute Eigentümer mehrerer Unternehmen. Als einer der Top 100 Trainer 2014 berät er Unternehmen wie die Allianz AG oder Coca Cola Deutschland.



Prof. Dr. Martin H. Spitzner lehrt das Fachgebiet „Baustoffkunde, Bauphysik und Baukonstruktion“ an der Hochschule Biberach und betreibt in München freiberuflich ein Ingenieurbüro. Er ist Mitarbeiter verschiedener Normenausschüsse zur Bauphysik und Energieeffizienz. Sein aktueller fachlicher Schwerpunkt liegt u. a. auf anwendungsbezogenen Forschungsvorhaben z. B. zum Wärmeschutz.



Manuel Döhler gelernter Maurer, absolvierte nach der Weiterbildung zum Staatlich geprüften Hochbautechniker noch ein Studium des Bauingenieurwesens und ist nun seit über 5 Jahren als Bachelor of Engineering für die Bauberatung der SCHWENK Putztechnik im südlichen Raum Deutschlands zuständig.



Carsten de Groot, nach seinem Studium an der Fachhochschule Hildesheim sammelte der Diplom-Holzingenieur umfangreiche Erfahrungen in verschiedenen Positionen im Innen – und Außen-dienst in der Gipsplatten-Industrie, sowie bei Farben- und Putzherstellern. Seit 2015 ist er als Produktmanager für den Bereich Holzbau in der quick-mix Gruppe verantwortlich.



Dr. René Stein beendete sein Studium 2003 an der Universität Leipzig, bevor er 2004 an den Lehrstuhl für Holzbau und Baukonstruktion der TU München wechselte. Seit 2010 ist er Leiter der Zertifizierungsstelle für hochfeuerhemmende Bauteile am MPA BAU der TU München und promovierte zum Thema Brandweiterleitungsmechanismen in Bauteilfugen vorgefertigter Bauteile.



Florian Wick, Zimmerermeister und Fachreferent der Firma STEICO SE. Er durchlief verschiedene Stationen im Holzbau und erreichte dort ein lehrreiches Wissen im WDVS Bereich. Seit über fünf Jahren steht er mit seinem Fachwissen für Architekten, Fachplaner und Holzbauunternehmen mit Rat und Tat zur Seite.





BERND REUTEMANN

60 Minuten reichen um Impulse zu setzen und Denkanstöße zu geben

VORTRAGSINHALT

- Die Sicht der Kunden einnehmen – die Metaperspektive
- LOVEBRAND – mit Kompetenz und Sympathie begeistern
- Besser als nur gut – die Bereitschaft für die Extrameile
- Kunden mit kleinen Gesten überraschen kann jeder – macht aber keiner
- Storytelling und die Macht des episodischen Gedächtnis
- Wahrer Service kommt von Innen – Servicekultur ist Führungskultur



PROF. DR. MARTIN H. SPITZNER

ENEV 2020 Von geplanten Änderungen und aktuellen Normenwerken

VORTRAGSINHALT

- EnEV aktuell: geplante Änderungen und wie geht es weiter?
- Energieeffiziente Fassade: Massivbau
- WDVS auf Holzrahmenbauwänden
- Aktuelles Normenwerk: Wärmeleitfähigkeit DIN 4108-4
- Normenreihe ISO 52000 ff
- Wärmebrücken und thermische Behaglichkeit



FLORIAN WICK

Verputzbare Holzfaserdämmplatten im Holzbau – im Fokus steht die Unterkonstruktion

VORTRAGSINHALT

- Holzrahmenbau mit STEICO: schlankes Bauteil, große Wirkung
- Neubau: Holzrahmenbau leicht und hochbelastbar – vom Erdgeschoss bis in die oberste Etage
- Modernisierung einer Fassade: Lösungsansätze für den Holzbau und den Stuckateur
- Alle Häuser haben Fenster: Fensteröffnungen richtig gegen Wind und Regen planen, ausschreiben und ausführen



MANUEL DÖHLER / CARSTEN DE GROOT

WDVS mit Holzfaser – Putzausführung und Details

VORTRAGSINHALT

- Gewerkeübergreifender Dialog für die Planung und Ausführung von Wärmedämm-Verbundsystemen
- Putzausführung mit zweilagiger Arbeitsweise – Vorteile und Erfahrungen
- Schadensfälle und Detailausbildung rund um's Fenster
- WDVS geklebt mit Holzfaser – was hat der Stuckateur zu beachten?



DR. RENÉ STEIN

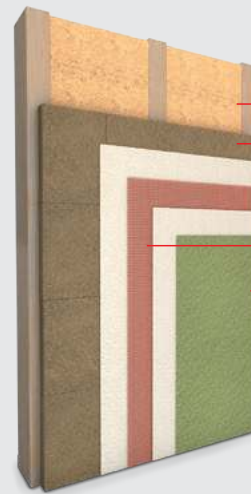
Brandschutz: Hilfen und Möglichkeiten mit Blickrichtung Zukunft

VORTRAGSINHALT

- Planung für den Holzbau nach der Landesbau- und Musterbauordnung
- Brandverhalten von Holz, Holzfaserdämmstoff und Zellulose
- Umsetzung in der Praxis und Anschlussdetails
- Hilfen und Möglichkeiten von Brandschutzkonzepten
- Leistungsfähigkeit von eigenen Dämmstoffen in Holztafelbauwänden
- Erkenntnisse aus dem Forschungsvorhaben
- Trennwand, Gebäudeabschlusswand, Brandwand
- Mehrgeschosser
- vorgehängte Fassade im Stahlbetonskelettbau

SCHWENK NATURA Systemaufbau

SCHWENK NATURA verzichtet komplett auf künstliche Baustoffe, denn die Dämmplatten bestehen ausschließlich aus nachwachsenden Rohstoffen und das Putzsystem ist vollkommen mineralisch aufgebaut. Damit ist es prädestiniert für den Einsatz im Holzbau.



- 1 Wandkonstruktion
- 2 STEICOprotect
- 3 SCHWENK Armierungsmörtel SK leicht
- 4 SCHWENK Armierungsgewebe M oder F
- 5 SCHWENK Oberputz mit Anstrich

STEICO
Das Naturbausystem



SCHWENK Putztechnik

Anmeldung und Seminargebühren

Die Anmeldung zum 3. Forum Holzbaukompetenz erfolgt über www.holzbau-kompetenz.de.

Hier finden Sie auch weitere Informationen zu den Vorträgen und zu den Veranstaltungsorten.

Nach Ihrer Anmeldung erhalten Sie von uns eine Anmeldebestätigung mit allen wichtigen Details zum 3. Forum Holzbaukompetenz.

Die Seminargebühren betragen 65,- Euro pro Einzelperson zzgl. der gesetzlichen Mehrwertsteuer. Die Seminargebühr beinhaltet die Verpflegung (Mittagessen/Tagungsgetränke) sowie die Seminarunterlagen.

Die Veranstaltung beginnt um 9:30 Uhr und endet um ca. 16:30 Uhr.

Die Architektenkammern rechnen für den Besuch des Forums Holzbaukompetenz Fortbildungsstunden an. Zum Zeitpunkt der Drucklegung lagen die Veranstaltungen bei den Architektenkammern zur Prüfung vor.

Das Forum Holzbaukompetenz ist von dena für die Energieeffizienz-Expertenliste anerkannt.

Aktualisierte Informationen finden Sie auf unserer Homepage www.holzbau-kompetenz.de.

BITTE BEACHTEN SIE:

Der Anmeldeschluss ist am **31. Oktober 2017**
(2 Wochen vor Seminarbeginn)



Hier findet das 3. Forum Holzbaukompetenz statt

14. November 2017 FRÜHLounge Am Hof 12-18
9:30 bis ca. 16:30 Uhr 50667 Köln

Da die FRÜHLounge nicht über ein hauseigenes Parkhaus verfügt, bitten wir Sie die umliegenden Parkmöglichkeiten zum Beispiel am Dom oder in der Budengasse zu nutzen.

16. November 2017 pentahotel Leipzig Großer Brockhaus 3
9:30 bis ca. 16:30 Uhr 04103 Leipzig

Direkt unter dem pentahotel befindet sich die hauseigene Tiefgarage, in der bis zu 700 Stellplätze für Sie zur Verfügung gestellt werden können.

21. November 2017 Stadthalle Marktplatz 3
9:30 bis ca. 16:30 Uhr Memmingen 87700 Memmingen

Rund 450 Parkplätze warten in der Parkgarage direkt angrenzend an die Stadthalle in Memmingen auf Sie.

23. November 2017 Maschinenhaus Frankfurter Str. 87
9:30 bis ca. 16:30 Uhr im Bürgerbräu 97082 Würzburg

Unmittelbar anliegend an das Maschinenhaus sind Stellplätze für PKW verfügbar.

28. November 2017 Altes Stahlwerk Rendsburger Straße 81
9:30 bis ca. 16:30 Uhr 24537 Neumünster

Das Hotel verfügt über einen hauseigenen, kostenlosen Parkplatz. Sollten Sie dort widererwartend keinen Platz mehr finden, nutzen Sie bitte die umliegenden Parkstreifen.



Die Architektenkammern rechnen für den Besuch des Forums Holzbaukompetenz Fortbildungsstunden an. Nähere Informationen unter www.holzbau-kompetenz.de.

mikado
Unternehmermagazin für Holzbau und Ausbau

Mit freundlicher Unterstützung von **mikado®**,
dem Unternehmermagazin für Holzbau und Ausbau

Heute noch anmelden!
www.Holzbau-Kompetenz.de

Sie haben Fragen?
Wir sind für Sie da!

Tel.: 0541-601-726

STEICO SE
Otto-Lilienthal-Ring 30
85622 Feldkirchen
www.steico.com

quick-mix GmbH & Co. KG
Mühlenschweg 6
49090 Osnabrück
www.quick-mix.de

Unsere Ausstellungspartner:

